

**RELATÓRIO MENSAL TÉCNICO ASSISTENCIAL**

**ASSOCIAÇÃO MAHATMA GANDHI**

**CONTRATO DE GESTÃO nº 01/2018**

**ALFREDO CHAVES**

**Julho/2022**

## APRESENTAÇÃO

Este relatório tem como objetivo apresentar uma descrição sumária das atividades da Estratégia de Saúde da Família (ESF), das Equipes de Saúde Bucal, do Pronto Atendimento 24 horas, da Vigilância Ambiental e do Serviço de Convivência e Fortalecimento de Vínculos, Programa Criança Feliz e Bolsa Família do Município de Alfredo Chaves-ES, no mês de julho de 2022, atendendo aos termos do contrato 001/2018, firmado entre SMS de Alfredo Chaves e a Associação Mahatma Gandhi. Esta informação tem como objetivo principal subsidiar a equipe de gestão e equipes de assistência, para reflexão e ações estratégicas no território, bem como o envio à Secretaria Municipal de Saúde (SMS) em conformidade ao Contrato de Gestão 001/2018.

A Associação Mahatma Gandhi tem hoje sob seu contrato de gestão, no município de Alfredo Chaves, 5 Equipes de Saúde da Família (ESF), 5 Equipes de Saúde Bucal (ESBI), 1 Coordenação de Equipe de Saúde da Família, 1 Equipe de Vigilância Ambiental, uma Unidade de Pronto Atendimento Municipal 24 horas, 1 Serviço de Convivência e Fortalecimento de Vínculos, Programa Criança Feliz e Bolsa Família.

O Diagnóstico de Situação de Saúde do Município de Alfredo Chaves apontou para a necessidade do desenvolvimento de estratégias de enfrentamento de alguns problemas de saúde abaixo apontados de maneira genérica com o objetivo de contribuir com a gestão, na definição de macro diretrizes de atuação.

- Baixa resolutividade nas equipes de Estratégias de Saúde da Família, sobrecarregando os serviços de referência;
- Implantar acolhimento a demanda espontânea;
- Implantação e qualificação das visitas domiciliares realizadas pelas equipes de Estratégia Saúde da Família;
- Acompanhamento integral, longitudinal e humanizado aos usuários das equipes de estratégias de saúde da família nos territórios adscritos;
- Implantação de Protocolos Municipais;
- Garantir espaço de reunião de equipe para discussão de casos complexos e apoio da equipe NASF – AB;
- Estruturar as Equipes de Saúde Bucal;
- Queda da Cobertura de Condicionalidade Saúde do Programa Bolsa Família.
- Adequar indicadores mensais de acordo com o programa Previne Brasil.

## RECURSOS HUMANOS ESF

### Estratégia Saúde da família e Saúde Bucal

Número e distribuição dos profissionais da Associação Mahatma Gandhi atuando nos serviços de saúde da cidade de Alfredo Chaves-ES, julho/2022

### ESTRATÉGIA SAÚDE DA FAMÍLIA – ALFREDO CHAVES – ES ESF CAJÁ

- Equipes de Saúde da Família: 03 ESF
- Equipes de Saúde Bucal: 03 ESB I

### *AVALIAÇÃO DOS INDICADORES DA ATENÇÃO BÁSICA*

#### *Indicadores de Acompanhamento - Estratégia de Saúde da Família*

**Quadro 1** – Indicadores de Acompanhamento de Atividades Preventivas e Serviços Assistenciais da Estratégia de Saúde da Família (ESF) julho /2022- **Equipe SEDE – INE = INE 2126346**

<b>Indicadores de Acompanhamento</b>	
<b>Categoria Componencial</b>	<b>PRODUÇÃO MENSAL</b>
Nº de cadastros individuais	4084
Nº de cadastros domiciliar e territorial	1969
Nº de visitas domiciliares realizadas pelos ACS no mês	1862
Total de consultas médicas realizadas	274
Nº de atendimentos domiciliares medico	5
Total de consultas de enfermagem realizadas	101
Nº de atendimentos domiciliares enfermeiro	1
Total de atendimentos realizados pelo cirurgião dentista	154
Total de procedimentos odontológicos realizados	243
Nº de atendimentos odontológicos á gestantes	10
Nº de atendimentos domiciliares tecnico de enfermagem	2
Administração de medicamentos	24
Curativo	42
Aferição de pressão arterial	660
Glicemia capilar	108
Coleta de material p/ exame citopatológico de colo uterino	27
Nº de Escuta inicial/orientação	768
Nº consultas de Pré Natal realizadas por profissional de nível	18

superior	
Nº de consultas de puericultura realizadas por profissional de nível superior	16
Nº de atendimentos á hipertensos realizados por profissional de nível superior	0
Nº de atendimento a diabéticos realizados por profissional de nível superior	0
Nº HB glicada - <b>solicitada</b>	22
Nº Sorologia para sífilis (VDRL) <b>avaliada</b> ou Teste rápido	1
Nº Sorologia para HIV <b>avaliada</b> ou Teste rápido	6
Nº de atividades coletivas realizadas	1
Nº de participantes das atividades coletivas	20

**Quadro 2** – Indicadores de Acompanhamento de Atividades Preventivas e Serviços Assistenciais da Estratégia de Saúde da Família (ESF) julho /2022- **Equipe SEDE I - INE = 0000278874**

<b>Indicadores de Acompanhamento</b>	
<b>Categoria Componencial</b>	<b>PRODUÇÃO MENSAL</b>
Nº de cadastros individuais	3523
Nº de cadastros domiciliar e territorial	1615
Nº de visitas domiciliares realizadas pelos ACS no mês	1772
Total de consultas médicas realizadas	621
Nº de atendimentos domiciliares medico	10
Total de consultas de enfermagem realizadas	572
Nº de atendimentos domiciliares enfermeiro	3
Total de atendimentos realizados pelo cirurgião dentista	37
Total de procedimentos odontológicos realizados	121
Nº de atendimentos odontológicos á gestantes	1
Nº de atendimentos domiciliares tecnico de enfermagem	0
Administração de medicamentos	16
Curativo	41
Aferição de pressão arterial	657
Glicemia capilar	101
Coleta de material p/ exame citopatológico de colo uterino	32
Nº de Escuta inicial/orientação	1021
Nº consultas de Pré Natal realizadas por profissional de nível	7

superior	
Nº de consultas de puericultura realizadas por profissional de nível superior	4
Nº de atendimentos á hipertensos realizados por profissional de nível superior	0
Nº de atendimento a diabéticos realizados por profissional de nível superior	0
Nº HB glicada - <b>solicitada</b>	45
Nº Sorologia para sífilis (VDRL) <b>avaliada</b> ou Teste rápido	5
Nº Sorologia para HIV <b>avaliada</b> ou Teste rápido	6
Nº de atividades coletivas realizadas	1
Nº de participantes das atividades coletivas	17

## ESTRATÉGIA SAÚDE DA FAMÍLIA – ALFREDO CHAVES - ES

### ESF SÃO JOÃO

- Equipes de Saúde da Família: 01 ESF
- Equipes de Saúde Bucal: 01 ESB I

### *AVALIAÇÃO DOS INDICADORES DA ATENÇÃO BÁSICA*

#### *Indicadores de Acompanhamento- Estratégia de Saúde da Família*

**Quadro 3** – Indicadores de Acompanhamento de Atividades Preventivas e Serviços Assistenciais da Estratégia de Saúde da Família (ESF) julho /2022 - **ESF SÃO JOÃO – INE = 0001588052**

<b>Indicadores de Acompanhamento</b>	
<b>Categoria Componential</b>	<b>PRODUÇÃO MENSAL</b>
Nº de cadastros individuais	2684
Nº de cadastros domiciliar e territorial	1233
Nº de visitas domiciliares realizadas pelos ACS no mês	2222
Total de consultas médicas realizadas	101
Nº de atendimentos domiciliares medico	0
Total de consultas de enfermagem realizadas	137
Nº de atendimentos domiciliares enfermeiro	2
Total de atendimentos realizados pelo cirurgião dentista	108
Total de procedimentos odontológicos realizados	328
Nº de atendimentos odontológicos á gestantes	2

Nº de atendimentos domiciliares tecnico de enfermagem	0
Administração de medicamentos	0
Curativo	4
Aferição de pressão arterial	92
Glicemia capilar	18
Coleta de material p/ exame citopatológico de colo uterino	8
Nº de Escuta inicial/orientação	58
Nº consultas de Pré Natal realizadas por profissional de nível superior	5
Nº de consultas de puericultura realizadas por profissional de nível superior	1
Nº de atendimentos á hipertensos realizados por profissional de nível superior	42
Nº de atendimento a diabéticos realizados por profissional de nível superior	7
Nº HB glicada - <b>solicitada</b>	4
Nº Sorologia para sífilis (VDRL) <b>avaliada</b> ou Teste rápido	1
Nº Sorologia para HIV <b>avaliada</b> ou Teste rápido	1
Nº de atividades coletivas realizadas	0
Nº de participantes das atividades coletivas	0

## ESTRATÉGIA SAÚDE DA FAMÍLIA – ALFREDO CHAVES - ES

### ESF IRIRITIMIRIM

- Equipes de Saúde da Família: 01 ESF
- Equipes de Saúde Bucal: 01 ESB I

### *AVALIAÇÃO DOS INDICADORES DA ATENÇÃO BÁSICA*

#### *Indicadores de Acompanhamento - Estratégia de Saúde da Família*

**Quadro 4** – Indicadores de Acompanhamento de Atividades Preventivas e Serviços Assistenciais da Estratégia de Saúde da Família (ESF) julho /2022- **ESF IRIRITIMIRIM – INE = 0000278866**

<b>Indicadores de Acompanhamento</b>	
<b>Categoria Componencial</b>	<b>PRODUÇÃO MENSAL</b>
Nº de cadastros individuais	3550
Nº de cadastros domiciliar e territorial	1457

Nº de visitas domiciliares realizadas pelos ACS no mês	1789
Total de consultas médicas realizadas	142
Nº de atendimentos domiciliares medico	0
Total de consultas de enfermagem realizadas	136
Nº de atendimentos domiciliares enfermeiro	3
Total de atendimentos realizados pelo cirurgião dentista	113
Total de procedimentos odontológicos realizados	255
Nº de atendimentos odontológicos á gestantes	1
Nº de atendimentos domiciliares tecnico de enfermagem	2
Administração de medicamentos	6
Curativo	2
Aferição de pressão arterial	142
Glicemia capilar	53
Coleta de material p/ exame citopatológico de colo uterino	11
Nº de Escuta inicial/orientação	130
Nº consultas de Pré Natal realizadas por profissional de nível superior	6
Nº de consultas de puericultura realizadas por profissional de nível superior	7
Nº de atendimentos á hipertensos realizados por profissional de nível superior	61
Nº de atendimento a diabéticos realizados por profissional de nível superior	17
Nº HB glicada - <b>solicitada</b>	2
Nº Sorologia para sífilis (VDRL) <b>avaliada</b> ou Teste rápido	4
Nº Sorologia para HIV <b>avaliada</b> ou Teste rápido	1
Nº de atividades coletivas realizadas	0
Nº de participantes das atividades coletivas	0

## **ESTRATÉGIA SAÚDE DA FAMÍLIA – ALFREDO CHAVES - ES**

### **ESF SAGRADA FAMÍLIA (RITA BRUSCHI)**

- Equipes de Saúde da Família: 01 ESF
- Equipes de Saúde Bucal: 01 ESB I

### **AVALIAÇÃO DOS INDICADORES DA ATENÇÃO BÁSICA**

#### **Indicadores de Acompanhamento - Estratégia de Saúde da Família**

**Quadro 5 - Indicadores de Acompanhamento de Atividades Preventivas e Serviços Assistenciais da Estratégia de Saúde da Família (ESF) julho /2022- ESF SAGRADA FAMILIA (RITA BRUSCHI) – INE = 0001545906**

<b>Indicadores de Acompanhamento</b>	
<b>Categoria Componencial</b>	<b>PRODUÇÃO MENSAL</b>
Nº de cadastros individuais	2548
Nº de cadastros domiciliar e territorial	1048
Nº de visitas domiciliares realizadas pelos ACS no mês	950
Total de consultas médicas realizadas	60
Nº de atendimentos domiciliares medico	0
Total de consultas de enfermagem realizadas	181
Nº de atendimentos domiciliares enfermeiro	4
Total de atendimentos realizados pelo cirurgião dentista	46
Total de procedimentos odontológicos realizados	77
Nº de atendimentos odontológicos á gestantes	0
Nº de atendimentos domiciliares técnico de enfermagem	0
Administração de medicamentos	4
Curativo	1
Aferição de pressão arterial	97
Glicemia capilar	13
Coleta de material p/ exame citopatológico de colo uterino	18
Nº de Escuta inicial/orientação	53
Nº consultas de Pré Natal realizadas por profissional de nível superior	4
Nº de consultas de puericultura realizadas por profissional de nível superior	8
Nº de atendimentos á hipertensos realizados por profissional de nível superior	22
Nº de atendimento a diabéticos realizados por profissional de nível superior	4
Nº HB glicada - <b>solicitada</b>	10
Nº Sorologia para sífilis (VDRL) <b>avaliada</b> ou Teste rápido	1
Nº Sorologia para HIV <b>avaliada</b> ou Teste rápido	1
Nº de atividades coletivas realizadas	3
Nº de participantes das atividades coletivas	39



## ***AValiação dos Indicadores da Atenção Básica***

### ***Indicadores de Acompanhamento - Estratégia de Saúde da Família***

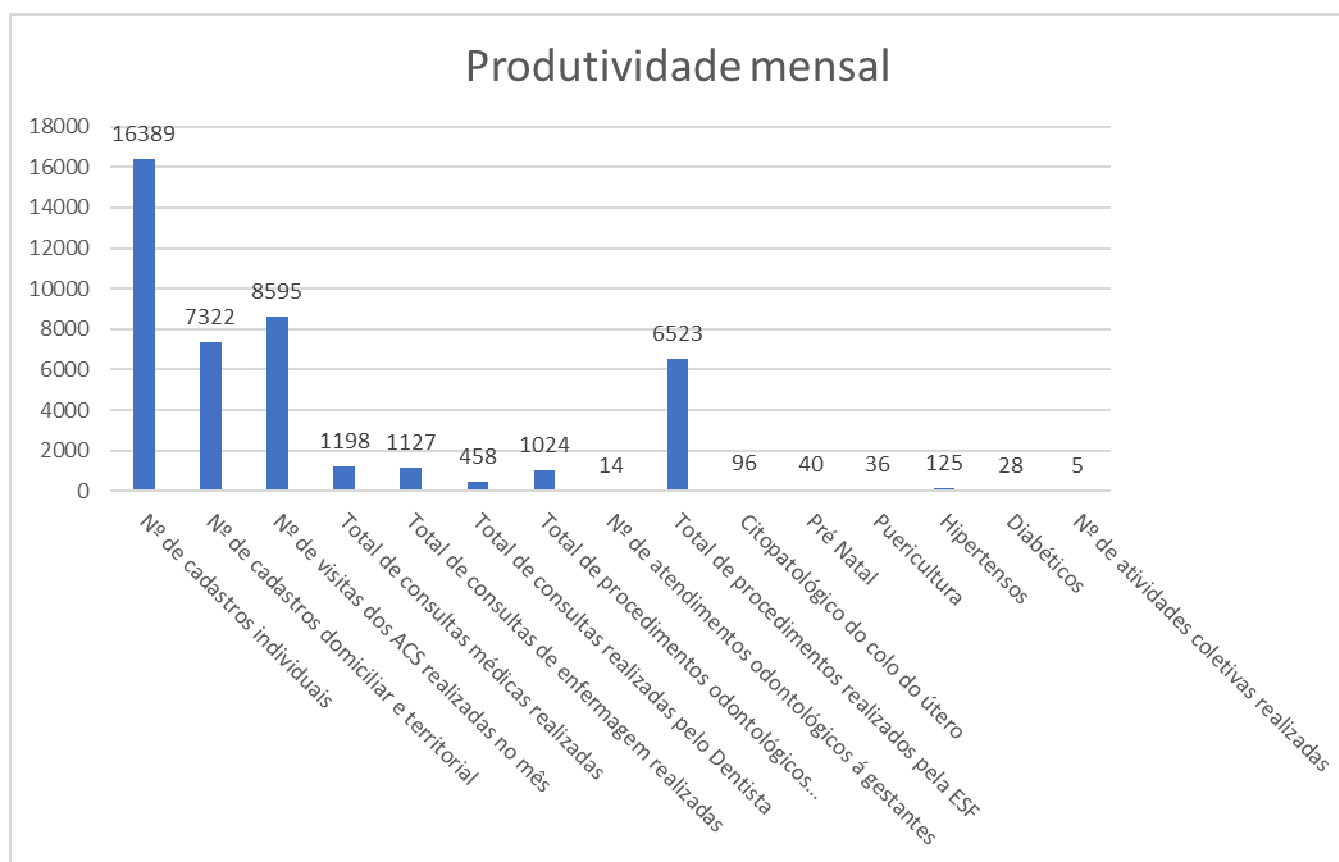
Afim de dinamizar a visualização dos indicadores apresentamos abaixo consolidado com a somatória dos atendimentos prestados á população no mês de julho de 2022 em todas as unidades de saúde sob este contrato de gestão. Totalizando 06 equipes de estratégia de saúde da família, conforme previamente apresentadas.

**Quadro 6 – Consolidado de Indicadores de Acompanhamento** de Atividades Preventivas e Serviços Assistenciais da Estratégia de Saúde da Família (ESF) julho /2022- Soma dos atendimentos prestados nas unidades de saúde da família.

<b>Indicadores de Acompanhamento</b>	
<b>Categoria Componencial</b>	<b>PRODUÇÃO MENSAL</b>
Nº de cadastros individuais	16389
Nº de cadastros domiciliar e territorial	7322
Nº de visitas domiciliares realizadas pelos ACS no mês	8595
Total de consultas médicas realizadas	1198
Nº de atendimentos domiciliares medico	15
Total de consultas de enfermagem realizadas	1127
Nº de atendimentos domiciliares enfermeiro	13
Total de atendimentos realizados pelo cirurgião dentista	458
Total de procedimentos odontológicos realizados	1024
Nº de atendimentos odontológicos á gestantes	14
Nº de atendimentos domiciliares técnico de enfermagem	4
Administração de medicamentos	54
Curativo	90
Aferição de pressão arterial	1648
Glicemia capilar	293
Coleta de material p/ exame citopatológico de colo uterino	96
Nº de Escuta inicial/orientação	2030
Nº consultas de Pré Natal realizadas por profissional de nível superior	40
Nº de consultas de puericultura realizadas por profissional de nível superior	36
Nº de atendimentos á hipertensos realizados por profissional de nível superior	125

Nº de atendimento a diabéticos realizados por profissional de nível superior	28
Nº HB glicada - <b>solicitada</b>	83
Nº Sorologia para sífilis (VDRL) <b>avaliada</b> ou Teste rápido	12
Nº Sorologia para HIV <b>avaliada</b> ou Teste rápido	15
Nº de atividades coletivas realizadas	5
Nº de participantes das atividades coletivas	76

**Gráfico 1 – Produtividade mensal das unidades de saúde da família em julho /2022**



### **DIAGNÓSTICO DAS NECESSIDADES DAS UNIDADES**

- Ausência de monitoramento da população adstrita;
- Ausência de acompanhamento dos usuários encaminhados a outros pontos de atenção Referencia X Referência.
- Ausência do perfil epidemiológico da área de abrangência das equipes de ESF;
- Ausência de protocolos municipais para os diversos ciclos de vida;
- Ausência de informações relevantes para acompanhamento de indicadores do programa Previne Brasil.
- Produção dos agentes de saúde inconstantes e aquém do esperado;

## **PROPOSTAS**

- Levantar o perfil epidemiológico de cada equipe de ESF, com mapa da área de abrangência, população adstrita e planilha de monitoramento;
- Estabelecer fluxo municipal de Referência X Referência;
- Implantar planilhas de monitoramento para acompanhamento de indicadores;
- Elaboração de protocolos municipais de atendimento nos diversos ciclos de vida.

## **PRONTO ATENDIMENTO MUNICIPAL KLINGER MINASSA ALFREDO CHAVES**

### **RECURSOS HUMANOS PRONTO ATENDIMENTO 24 HORAS**

#### **Pronto Atendimento**

Número e distribuição dos profissionais da Associação Mahatma Gandhi atuando no serviço Pronto Atendimento 24 horas de Alfredo Chaves-ES, julho /2022

#### **Relatório de produtividade Pronto Atendimento 24h**

Segue abaixo quadro de indicadores com a produção mensal do pronto atendimento no mês de julho/2022, assim como informações relevantes para favorecer a análise do serviço prestado. Os dados a seguir foram levantados a partir do sistema de informação utilizado no pronto atendimento, BENJIMED

**Quadro 7 – Produtividade mensal pronto atendimento Dr Klinger Minassa julho /2022**

	PROCEDIMENTO/EXAME	Quantidade
RAIO X	RADIOGRAFIA DE CAVUM(LATERAL+HIRTZ)	0
	RADIOGRAFIA DE CRÂNIO (PA+LATERAL)	7
	RADIOGRAFIA DE SEIOS DA FACE(FN+MN+LATERAL+HIRTZ)	24
	RADIOGRAFIA DE COLUNA CERVICAL(AP+LATERAL+TO/FLEXÃO)	3
	RADIOGRAFIA DE COLUNA LOMBO-SACRA	15
	RADIOGRAFIA DE COLUNA TORACICA(AP+LATERAL)	4
	RADIOGRAFIA DE TORACO-LOMBAR	3
	RADIOGRAFIA DE REGIÃO SACRO-COCCIGEA	1
	RADIOGRAFIA DE COSTELAS (POR HEMITORAX)	1
	RADIOGRAFIA DE TORAX (PA E PERFIL)	37
	RADIOGRAFIA DE RADIOGRAFIA DE TORAX (PA)	103
	RADIOGRAFIA DE ANTEBRAÇO	1
	RADIOGRAFIA DE ARTICULÇÃO ACROMIO-CLAVICULAR	0
	RADIOGRAFIA DE BRAÇO	0
	RADIOGRAFIA DE CLAVÍCULA	0
	RADIOGRAFIA DE COTOVELO	6
	RADIOGRAFIA DE DEDOS DA MÃO	9
	RADIOGRAFIA DE MÃO E PUNHO (P/ DETERMINAÇÃO DE IDADE OSSEA)	3
	RADIOGRAFIA DE ESCAPULA/OMBRO (TRÊS POSIÇÕES)	11
	RADIOGRAFIA DE PUNHO (AP+LATERAL+OBLIQUA)	5
	RADIOGRAFIA DE ABDOMEN AGUDO (MÍNIMO DE 3 INCIDÊNCIAS)	5
	RADIOGRAFIA DE ABDOMEN SIMPLES (AP)	1
	RADIOGRAFIA DE ARTICULAÇÃO COXO-FEMORAL	1
	RADIOGRAFIA DE ARTICULAÇÃO TIBIO-TARSICA	13
	RADIOGRAFIA DE BACIA	6
	RADIOGRAFIA DE CALCANEIO	3
	RADIOGRAFIA DE COXA	0
	RADIOGRAFIA DE JOELHO (AP+LATERAL)	10
	RADIOGRAFIA DE PÉ/DEDOS DO PÉ	20
	RADIOGRAFIA DE PERNA	2

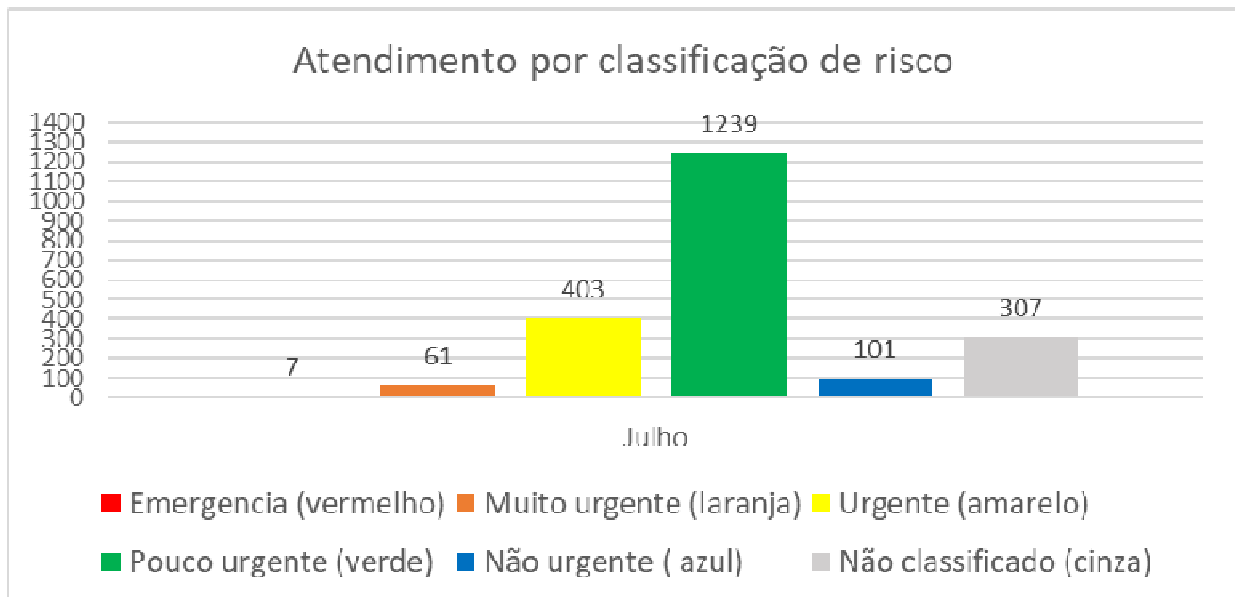
	OUTROS	6
	<b>Total</b>	<b>300</b>
PROCEDIMENTOS	CLASSIFICAÇÃO DE RISCO	2037
	AVALIAÇÃO ANTROPOMETRICA	2
	ELETROCARDIOGRAMA	25
	GLICEMIA CAPILAR	132
	TROCA DE BOLSA DE COLOSTOMIA	0
	ATENDIMENTO DE URGENCIA C/ OBSERVAÇÃO ATE 24 H	496
	ATENDIMENTO DE URGENCIA EM ATENÇÃO ESPECIALIZADA	798
	ADMINISTRAÇÃO DE MEDICAMENTO AT ESPECIALIZADA	12
	AFERIÇÃO DE TEMPERATURA	994
	AFERIÇÃO DE PRESSÃO ARTERIAL	400
	CATETERISMO VESICAL DE ALIVIO	1
	CATETERISMO VESICAL DE DEMORA	5
	INALAÇÃO/NEBULIZAÇÃO	3
	OXIGENOTERAPIA POR DIA	0
	RETIRADA DE PONTOS	1
	COLETA DE EXAME LABORATORIAL	29
	CURATIVO COM OU SEM DEBRIDAMENTO	21
	CURATIVO DE PEQUENO QUEIMADO	0
	CURATIVO ESPECIAL	3
	ADMINISTRAÇÃO DE MEDICAMENTO VO	74
	ADMINISTRAÇÃO DE MEDICAMENTO IM	268
	ADMINISTRAÇÃO DE MEDICAMENTO EV	858
	ADMINISTRAÇÃO DE MEDICAMENTO TÓPICO	0
	ADMINISTRAÇÃO DE PENICILINA PARA SÍFILIS	0
	ADMINISTRAÇÃO DE MEDICAMENTO SC	8
	ATENDIMENTO REALIZADO PELA FARMACIA	379
	VIAGENS AGENDADAS DE RETORNO - SEM URGENCIA	8
	VIAGENS DE RETORNO PARA REFERENCIA	20
	OCORRENCIA EM VIA PUBLICA CONDUTOR/EQUIPE DE ENFERMAGEM	4
	TESTE RÁPIDO HEPATITE C	0
TESTE RÁPIDO HIV	0	

	TESTE RÁPIDO SÍFILIS	0
	TOTAL DE ATENDIMENTOS MÉDICOS	2312
	TOTAL DE PROCEDIMENTOS	8890
EXAMES	HEMOGRAMA	129
	GLICEMIA	8
	UREIA	55
	CREATININA	54
	SODIO	42
	POTASSIO	42
	CPK	51
	CKMB	52
	TROPONINA	55
	GAMA GT	11
	FOSFATASE ALCALINA	5
	DHL	0
	BHCG	1
	AMILASE	24
	TGO	36
	TGP	35
	BILIRRUBINA TOTAL E FRAÇÕES	14
	TP/TTPA	2
	PCR	37
	COAGULOGRAMA	0
	EAS	87
OUTROS	2	
	TOTAL	742

**Quadro 8** – Número de atendimentos de acordo com a classificação de risco no pronto atendimento Dr Klinger Minassa julho /2022

Atendimntos por classificação de risco	
Emergência (vermelho)	7
Muito urgente (laranja)	61
Urgente (amarelo)	403
Pouco urgente (verde)	1239
Não urgente (azul)	101
Eletivo	172
Não Classificado (cinza)	307

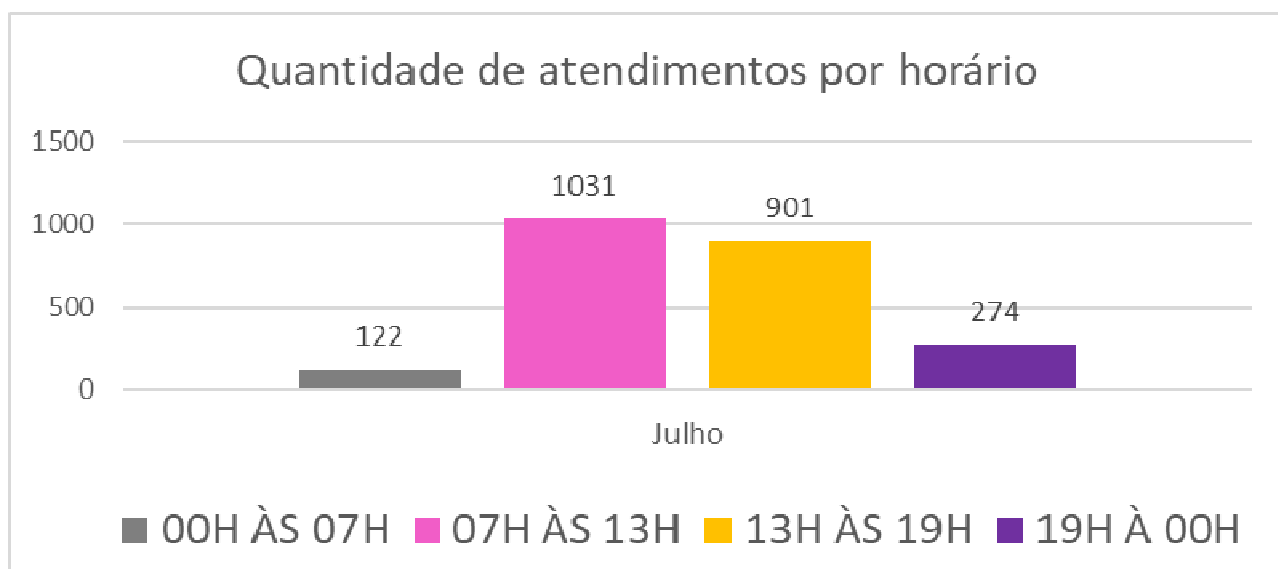
**Gráfico 2** – Número de atendimentos de acordo com a classificação de risco no pronto atendimento Dr Klinger Minassa julho /2022



**Quadro 9** – Proporção de atendimentos por período no de 6 horas no pronto atendimento Dr Klinger Minassa julho/2022

Quantitativo de atendimentos por horário			
Horário	Nº atendimentos	% com relação ao total	Média de atendimentos / Dia
00H ÀS 07H	122	5%	3,9
07H ÀS 13H	1031	44%	33,3
13H ÀS 19H	901	39%	29,1
19H À 00H	274	12%	8,8
TOTAL EM 24H	2328	100%	75,1

**Gráfico 3** – Proporção de atendimentos por período no de 6 horas no pronto atendimento Dr Klinger Minassa julho / 2022





**Medicamentos padronizados para PA.**

Acido tranexamico	Gentamicina
Adalact 10 mg	Gliconato de Cálcio
Adrenalina	Glicose 25%
Água destilada	Glicose 50%
Aminofilina	Haloperidol
Amiodarona	Heparina EV
Ampicilina	Haloperidol
Amplctil	Heparina EV
Atensina 0,100 mg comprimido	Hidrocortisona 100 mg
Atropina	Hidrocortisona 500 mg
Bicarbonato de Sódio	Hioxina
Biperideno 5 mg	Isossorbida 5 mg SL
Bromoprida	Lidocaína 2% sem vaso constritor
Buscopan composto	Lidocaína c/ vaso
Carvão ativado pacote com 40g	Lidocaína c/vaso
Cefalotina	Lidocaína spray
Cefalotina	Meloxicam 15 mg
Ceftriaxona 1g	Metilprednisolona
Cetoprofeno 100 mg	Metropolol 5 mg
Cetoprofeno 50 mg	Midazolan
Ciprofloxacino	Morfina 10 mg
Clopidrogel 75 mg comprimido	Nitroglicerina 5 mg
Cloreto de Potássio	Nitroprussiato sódico
Cloreto de Sódio20%	Omeprazol 40 mg
Complexo b	Ondasetrona
Decanoato de Haloperidol	Petidina 25 mg
Deslanol 0,2 mg	Plasil - metoclopramida
Dexametasona	Ranitidina25 mg
Diazepan	Soro Fisiologico 0,9% DE 100 ML
Diclofenaco de sódico	Soro Fisiologico 0,9% DE 250 ML
Dipirona	Soro Fisiologico 0,9% DE 500 ML
Dobutamina 12,5 mg	SORO FISIOLÓGICO BICO GOTEJADOS
Dopamina 5 mg	Soro glicosado 250 ml sistema fechado
Dramin B6	Soro glicosado 500ml sistema fechado
Etilefrina 10 mg	Soro ringer lactado 500ml sistema fechado
Fenitoina 50 mg	Tenoxicam
Fentanila	Tramadol 50 mg
Fernegan 25 mg	Verapamil
Furosemida 10 mg	Vitamina k
Gardenal	

**RECURSOS HUMANOS DO SERVIÇO DE CONVIVENCIA E FORTALECIMENTO DE VINCULOS, PROGRAMA CRIANÇA FELIZ E BOLSA FAMILIA, SECRETARIA DE SERVIÇO SOCIAL E CRAS**

Número e distribuição dos profissionais da Associação Mahatma Gandhi atuando no serviço de Alfredo Chaves-ES, julho /2022

**Indicadores de Acompanhamento do Serviço de Convivência e Fortalecimento de Vínculos, programa criança feliz e bolsa família, secretaria de serviço social em anexo II.**

**RECURSOS HUMANOS VIGILANCIA AMBIENTAL**

**Vigilância Ambiental**

Número e distribuição dos profissionais da Associação Mahatma Gandhi atuando no serviço de Vigilância Ambiental da cidade de Alfredo Chaves-ES, julho /2022

**RECURSOS HUMANOS EM OUTROS PONTOS DE ATENÇÃO**

Número e distribuição dos profissionais da Associação Mahatma Gandhi atuando no serviço da Policlínica, Casa Lar, e clínica odontológica municipal da cidade de Alfredo Chaves-ES, julho 2022

**RECURSOS HUMANOS SECRETARIA MUNICIPAL DE SAÚDE**

Número e distribuição dos profissionais da Associação Mahatma Gandhi atuando na Secretaria Municipal de Saúde da cidade de Alfredo Chaves-ES, julho /2022

**RECURSOS HUMANOS ESCRITORIO MAHATMA GANDHI**

Número e distribuição dos profissionais da Associação Mahatma Gandhi atuando no escritório administrativo na cidade de Alfredo Chaves-ES, julho /2022

**Secretaria Municipal de Assistência Social e Cidadania - SEMASC**

**Serviço de Convivência e Fortalecimento de Vínculos - SCFV**

## **RELATÓRIO MENSAL 2022**

Mês de referência: JULHO

Usuários Atendidos: 318

- Grupo 1 - Núcleo - Crianças de 04 a 10 anos. Atendimento diário de 07:00hs às 16:00hs, em dois turnos sendo disponibilizadas duas refeições por turno.

Segunda a Sexta - Atividades com os Educadores.

Neste período os educadores desenvolvem atividades com relação aos eixos norteadores pertinentes ao SCFV que são:

- a) Convivência Social;
- b) Direito de Ser;
- c) Participação.

Temas estabelecidos pelo SCFV - Arte e Cultura, Cidadania, Esporte e Lazer, Atividades Recreativas, Atividades Lúdicas, Passeios, Artesanato, Datas Comemorativas.

### **Trabalhos realizados com os Educadores Sociais:**

#### ***Temas:***

- ❖ Bons Hábitos Alimentares: Alimentação saudável, Rodas de Conversa, atividades incentivando as mudanças de hábito.
- ❖ Cine Pipoca: A caminho de Casa
- ❖ Dinâmicas, Jogos e brincadeiras; Dobraduras
- ❖ Colônia de Férias: Gincanas; Bingo; Lazer; Piquenique; Passeio na Casa de Ivane no Gavião;

Cadastrados /Atendimentos

Turma 01 - 04 a 05 anos	15
Turma 02 - 06 a 07 anos	18
Turma 03 - 08 a 09 anos	21
Turma 04 - 10 anos	17

- Grupo 2 - ProJovem- Crianças e Adolescentes de 11 a 16 anos. Atendimento três vezes na semana, de 09:30hs às 11:00hs e de 14:30hs às 16hs, sendo ofertadas duas refeições por dia.

### **Trabalhos realizados com os Educadores Sociais:**

#### ***Temas:***

- ❖ Lazer; Piquenique; Passeio na Casa de Ivane no Gavião;
- ❖ Dinâmicas e Rodas de Conversa;
- ❖ Lazer; Piquenique;
- ❖ Filme: Escritores da Liberdade;
- ❖ Entrega das Doações da Campanha do Agasalho.

Cadastrados / Atendimentos

<i>Grupo de Adolescentes Acima de 11 a 16 anos</i>	34
--	----

**\*\*\*No dia 18/07 iniciou a parceria com a Secretaria de Esportes, coma disponibilidade de Educadora Física, Simone Bertolde, 01 vez por semana para cada turno.**

**\*\*\* No período de 06 a 12 de Julho as atividades foram suspensas por conta do COVID-19.**

**Trabalhos realizados pela Equipe:**

- ✓ Segunda, Terça, Quarta e Quinta - 08:00 às 09:00hs – Alongamento. (Salão dos Idosos)
- ✓ Segunda, Terça Quarta e Quinta – Funcional ao Ar Livre (Praça Saudável)
- ✓ Segunda e Quarta – 14:00 hs às 16:00 hs - Jogos de Tabuleiro e Tômbola. (Salão dos Idosos, sendo ofertado lanche às quartas-feiras).
- ✓ Quinta – 14:30 hs às 16:00 hs: Encontro Quinzenal (Salão dos Idosos e outros, com oferta de lanche)

**Atividades Realizadas**

- ✓ Encontro Quinzenal: “Informações sobre o CadÚnico”
- ✓ Alongamento no Salão dos Idosos;
- ✓ Funcional ao Ar Livre;
- ✓ Encontro para Jogos de Mesa da Melhor Idade;
- ✓ Treino de Vôlei Adaptado;

Atendimentos

Grupo 03 – Alongamento	110
Grupo 04 – Jogos de mesa	26
Grupo 05 – Vôlei Adaptado	16
Grupo 06 – Encontro Quinzenal	21
Grupo 07 – Entretenimento/Dança- Forró	*00
Grupo 08 – Funcional ao Ar Livre	40